

ALUMINIUM & ARCHITEKTUR

REFERENZ DER HUECK GMBH & CO. KG LÜDENSCHIED

KÖ-BOGEN

LIBESKIND-FASSADE MIT
LÖSUNGEN VON HUECK

ALUMINIUM SYSTEMS 
HUECK
GERMAN ENGINEERING SINCE 1814

STAR-FASSADE MIT „UNSICHTBAREN“ FENSTERN



01

01

Fassadentyp 1:

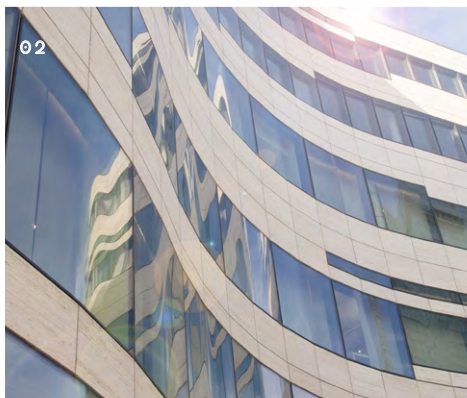
Vertikaler Fassadentyp mit komplexen Strukturen aus Glas und Stein. Parallel-Ausstellfenster auf Lambda 110-Basis.

02

Fassadentyp 2:

Horizontaler Fassadentyp aus flächenbündigen Stein- und Glas-Elementen.

02



03



03

Fassadentyp 3:

Ganzglasfassade mit vorgesetzten Aluminium-Lamellen. Drehkipp-Flügel auf Lambda 77 L-Basis.

04

Gesamtansicht

Mit 26 Metern Höhe und 500 Metern Umfang ist der neue Kö-Bogen in Düsseldorf schon wegen seiner Größe ein echter Hingucker. Doch das Besondere an dem vom New Yorker Stararchitekten Daniel Libeskind entworfenen zweiteiligen Ensemble sind die sanft geschwungenen, auffällig strukturierten Fassaden aus Glas, Stein und Aluminium. Die „unsichtbaren“ Lösungen für mehr als tausend Fenster in unterschiedlichsten Öffnungsarten wurden von der HUECK-Objektteilung in enger Zusammenarbeit mit dem Metallbauunternehmen Lindner entwickelt.

Libeskind schuf in Düsseldorf ein zweiteiliges Gebäude mit fünf Geschossen für Büros, Shopping und Gastronomie. Entsprechend der sanft geschwungenen Form des Komplexes folgt die spektakuläre 15.000 Quadratmeter große Fassadenfläche konkaven und konvexen Linien. Drei unterschiedliche Fassadentypen geben dem Kö-Bogen aus jedem Blickwinkel ein anderes Aussehen: die Glasfassade mit vorgesetzten waagerechten Aluminium-Lamellen, die horizontal gegliederte Streifenfassade aus hellem Travertin-Naturstein und Ganzglas-Elementen sowie die stark gegliederte vertikale Fassade aus Stein und Glas. Den Gesamteindruck dieses komplexen Musters aus vertikalen und horizontalen Strukturen wollte Libeskind nicht durch geöffnete Fensterflügel beeinträchtigt sehen. Deshalb sollten die zu öffnenden Elemente zwar funktional, aber auch möglichst unsichtbar sein.

„Dieses Projekt war eines der aufwändigsten meiner Laufbahn und für uns eine ganz besondere Herausforderung“, erklärt Projektleiter Wolfgang Meister aus der HUECK-Objektteilung. Jedes einzelne zu öffnende Element des Gebäudes realisierte das ausführende Metallbauunternehmen mit HUECK-Profilen, die jeweils an die besonderen Herausforderungen angepasst wurden. So wurde für den Einsatz in der gebogenen Ganzglasfassade mit den vorgesetzten Lamellen ein auf Lambda 77 L basierender Dreh-Kipp-Fensterflügel mit veränderten Konturen und aufgeklebtem Glas entwickelt. Im horizontalen

Fassadentyp aus flächenbündigen Stein- und Glas-Elementen sind zahlreiche motorisch betriebene Parallel-Ausstellfenster mit modifizierten Lambda 110-Profilen hinter Natursteinplatten verborgen. Die Sonderprofile mussten also sowohl die erheblichen Plattengewichte aufnehmen als auch die notwendige Unterkonstruktion berücksichtigen.

Auch in dem spektakulären vertikalen Fassadentyp mit seinen komplexen Strukturen aus Glas und Stein wurden auf Lambda 110 basierende Parallel-Ausstellfenster eingesetzt. „Eine besondere Herausforderung lag hier in den vielen Wechseln von Naturstein und Glas sowie in den schrägen Übergängen“, erläutert Meister. „Wir mussten uns also etwas einfallen lassen und haben eigens dafür spezielle Eckwinkel gelasert.“

„Das meiste Kopfzerbrechen hat uns allerdings die Glasfassade im Innenhof gemacht“, erinnert sich Meister. Denn hier bringt die geschosshohe Verglasung Flügelgewichte von mehr als 300 Kilo mit sich. Für die auf Lambda 110 basierenden Senklappfenster wurden also Beschläge gebraucht, die auch bei geöffnetem Fenster absolute Absturzsicherheit gewährleisten. In Zusammenarbeit mit dem Beschlaghersteller modifizierten die HUECK-Ingenieure einen vorhandenen Spezialbeschlag und entwickelten einen speziellen Dämpfer für das Öffnen. „Das Ergebnis haben wir dann im HUECK-Prüfzentrum bei höchsten Belastungen noch einmal gründlich überprüft.“



KURZINFO

HUECK-KONSTRUKTIONEN:
Lambda 77 L Sonderkonstruktion,
Lambda 77 L IF, Lambda 110
Sonderkonstruktion, Trigon 50 SG

ARCHITEKTEN:
Studio Daniel Libeskind,
New York City

METALLBAU:
Lindner Fassaden GmbH, Arnstorf

HUECK GMBH & CO. KG

Loher Straße 9
58511 Lüdenscheid
info@hueck.com
hueck.com



HUECK Dokumentation App
<http://qr.hueck.com/docuapp>



HUECK YouTube-Channel
www.youtube.de/hueckaluminium



HUECK 3D App
<http://qr.hueck.com/3dapp>

Firmenstempel

Aktuelle Informationen und umfangreiche Downloads finden Sie unter WWW.HUECK.COM

Es gelten unsere allgemeinen „Verkaufs- und Lieferbedingungen“, die wir Ihnen auf Nachfrage gern zusenden oder die Sie auf unserer Internetseite finden.