



ALUMINIUM SYSTEMS @
HUECK Lambda WS 090



PRODUKT- UND VERARBEITUNGS- VORTEILE

- Stabile, dauerhafte Profilkonstruktion mit 90 mm Bautiefe für nach innen öffnende Fenster
- Glasstärken von 23-72 mm einsetzbar – mit Standard-Dichtungen auch für selbstreinigende Verglasungen
- Höchstwärmegeädmmtes Aluminium-Fenster-System auf Passivhausniveau und optimierte Dämmzone mit Isolierstegen aus innovativen Verbundwerkstoffen
- Wahlweise Einsatz von verdecktliegenden Fensterbeschlägen oder bewährten aufliegenden Fensterbeschlägen
- Unterschiedlich gestaltbare Innen- und Außenansichten – von der sanften Rundung bis zur konsequenten Geradlinigkeit
- Fertigungsoptimiert durch weniger Zubehörartikel und Gleichteilerverwendung
- Kompatibel mit den Türserien **HUECK Lambda** DS 090 und DS 090 FD

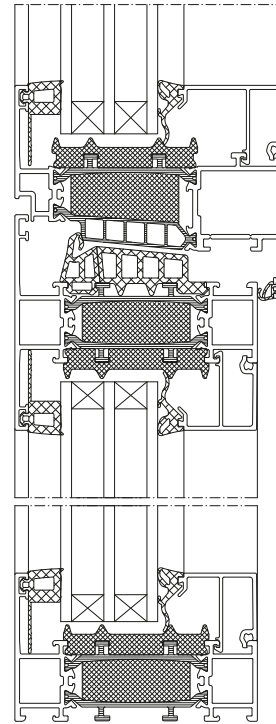
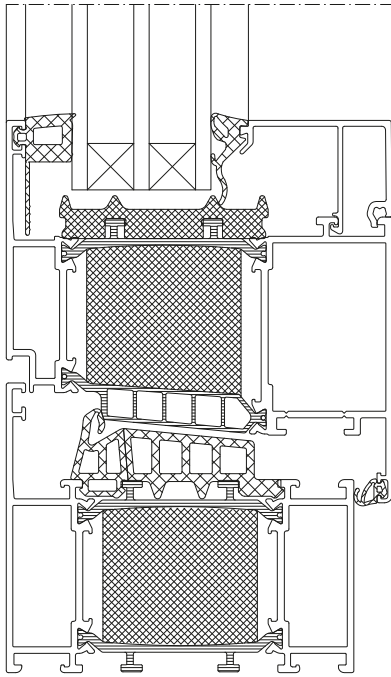
SYSTEMDATEN

- Realisierbare Fenstergrößen (max. Breite / max. Höhe): 1600 mm / 2400 mm
- max. Gewicht (Standard-Beschlag): 150 kg
- Wärmedämmung: U_f ab (Standardansichtsbreite): $> 0,7$ (W/m^2K)
- Einbruchhemmung (DIN EN 1627): RC1, RC2 (N) und RC3
- Schalldämmung (DIN EN 20140) bis R_w -Wert: 49 db
- Schlagregendichtheit (DIN EN 12208): Klasse 9A
- Luftdurchlässigkeit (DIN 12207): Klasse 4
- Windlastwiderstandsfähigkeit (DIN 12210): Klasse C5/B5
- Mechanische Beanspruchung (DIN EN 13115): Klasse 4

ALUMINIUM SYSTEMS @
HUECK

HUECK GMBH & CO. KG

Loher Straße 9
58511 Lüdenscheid
T +49 2351 151-0
F +49 2351 151-283
info@hueck.com
hueck.com



Betrachten Sie dieses Produkt in 3D!
Laden Sie unsere 3D-App auf Ihr Smartphone oder Tablet, indem Sie nebenstehenden Code scannen oder suchen Sie in Ihrem App-Store nach „Hueck“ (Android oder Apple).

ALUMINIUM SYSTEMS @
HUECK

HUECK GMBH & CO. KG

Loher Straße 9
58511 Lüdenscheid
T +49 2351 151-0
F +49 2351 151-283
info@hueck.com
hueck.com